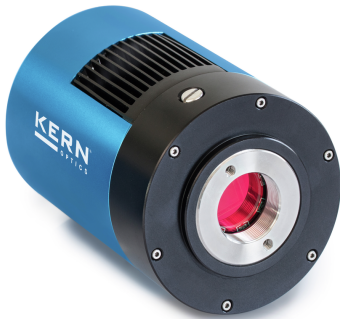


KERN ODC 861

KERN

Die gekühlte Kamera für Ihre professionelle Fluoreszenzuntersuchung



Energieversorgung

Eingangsspannung Netzteil / Strom [Max]	100-240 V AC, 50/60 Hz, 1,0A
Eingangsspannung Gerät / Strom [Max]	12 V, 1360 mA
Steckernetzteil Art	Steckernetzteil
mitgelieferte Stromversorgung	Netzteil
Steckernetzteil / Adapter für Länder - im Lieferumfang	EURO
	AUS
Steckernetzteil / Adapter für Länder - Optional	UK
	US
	CH

Umgebungsbedingungen

Lagertemperatur [Min]	-5 °C
Lagertemperatur [Max]	40 °C

Verpackung & Versand

Lieferzeit	1 d
Abmessungen Verpackung (B×T×H)	270×250×130 mm
Nettogewicht	2,4125 kg
Versandart	Paketdienst
Nettogewicht ca.	2,6 kg
Bruttogewicht ca.	2,6 kg
Versandgewicht	2,5765 kg

Piktogramme

STANDARD



USB 3.0

SOFTWARE

1 DAY

Kategorie

Marke	Optics
Produktkategorie	Mikroskop
Produktgruppe	Mikroskopkamera
Produktfamilie	ODC-86

Zulassung

CE Zeichen	✓
------------	---

Bauform

Abmessungen (B×T×H)	80×80×103 mm
Kamera-Art	USB3 Mikroskopkamera (Kühlung) - C-Mount
Kamera - Sensorart	Sony CMOS
Kamera - Sensorgröße	1"
Kamera - Auflösung	20 MP
Kamera - Farbtiefe	Farbe
Kamera - Befestigungsarten	C-Mount
Kamera - Belichtungsverfahren	Rolling Shutter

Funktionen

Schnittstellen	USB 3.0
	Win XP
	Win Vista
	Win 7
	Win 8
	Win 10
	Linux
	OSx /Mac OS X)
	Win 11
Kamera - Verwendete Software	extern (OXM 902)